

**ALEtrumman**  
komposten



**BIGHANNA**  
composter

## REFERENCIAS - VIVIENDAS



### ALEBYGGEN, SUECIA

En Suecia, los compostadores Big Hanna se comercializan bajo la marca "ALEtrumman". Este nombre procede de la primera máquina que se construyó en 1991-92 en cooperación con una empresa inmobiliaria pública en un ayuntamiento local llamado Ale, al norte de Gotenburgo. Desde entonces, se han instalado más de 14 máquinas de compost, y puede consultar en su sitio web sus comentarios sobre cómo trabajar en beneficio del medio ambiente. "Durante muchos años, Alebyggen y sus inquilinos trabajan para mejorar el medio ambiente a través de la clasificación de los residuos, el reciclaje y el compostaje. Somos unas de las primeras empresas en las que cada apartamento dispone de equipos de clasificación instalados, para que los inquilinos puedan clasificar los residuos de su cocina con más facilidad. En algunas áreas, los inquilinos pueden realizar el compostaje en tambores de compostaje más grandes y en otras hay instaladas soluciones más reducidas. La empresa y los inquilinos colaboran para mejorar el medio ambiente".



### TIMRÅBO AB, SUECIA

Una empresa inmobiliaria propiedad del ayuntamiento local invirtió en diez máquinas de compost en 1996. Después de evaluar el funcionamiento de las máquinas de compost invirtieron en la primavera de 2002 en otras 23 máquinas. Esto proporciona a los inquilinos de 1.900 apartamentos la posibilidad de realizar el compostaje de sus residuos de comida. El Director de AB Timråbo, Per Sandberg, afirma que la elección era evidente, sabían por experiencia propia que el compostaje in situ funciona y ahora son auto suficientes para tratar los residuos biodegradables de sus inquilinos.



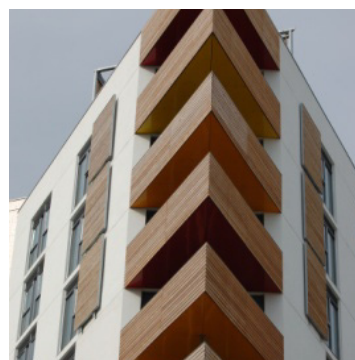
### RIKSBYGGEN BRF SAGOGÅNGEN, GÖTEBORG, SUECIA

Ocho compostadores Big Hanna modelo T60-T75 fueron instalados en esta zona de viviendas para tratar los residuos de comida de 560 hogares.



### HSB BRF SLOTSPLATSEN, LANDSKRONA, SVERIGE

Se instaló un modelo T40 en una asociación de inquilinos. Cuando se instaló la máquina, organizaron una fiesta de inauguración para informar sobre el compostaje y el reciclaje a los inquilinos.



### BIOREGIONAL QUINTAIN'S 'ONE BRIGHTON', REINO UNIDO

Modelo T60 instalado en 2009. "Vida sostenible" desde la elección de los materiales de construcción hasta la función de compostaje. El compostador Big Hanna figura en la lista de "productos One Planet".

**ALEtrumman**<sup>®</sup>  
komposten



**BIGHANNA**<sup>™</sup>  
composter

## REFERENCIAS - VIVIENDAS

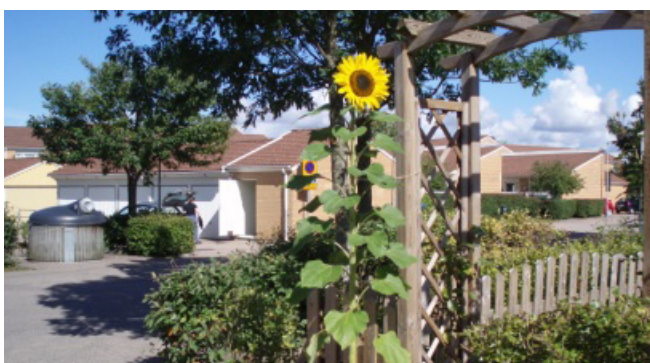


### AB ÄNGELHOLMS-BOSTÄDER, SUECIA

En el área de "Kulltorp", una zona de viviendas, principalmente apartamentos que disponen de plantas bajas y terrazas, hay ocho compostadores Big Hanna instalados.

La asociación, propiedad del ayuntamiento, ofrece la separación en origen de sus residuos en 9 edificios de reciclaje, ocho de ellos equipados con una máquina Big Hanna, y contenedores para clasificar periódicos, papel, cartón, vidrio, metal, pilas, bombillas, productos químicos y aguas residuales.

La gestión de las máquinas Big Hanna se realiza 2 o 3 veces por semana junto con la inspección de los contenedores de recogida. El compost se almacena en compartimentos de maduración, donde madura entre las estaciones de crecimiento. Los inquilinos pueden emplear el compost en sus arriates y maceteros de flores. Estas máquinas se instalaron durante 2007 y 2008.



### GÖTEBORGS STADS BOSTADSBOLAG, GÖTEBORG, SUECIA

Un compostador Big Hanna modelo T40 se encarga del tratamiento de los residuos de comida de 25 hogares y una guardería infantil cerca del centro de Gotenburgo.



### BRF GRANSÄTRA, SKÄRHOLMEN, SUECIA

Un compostador Big Hanna modelo T120 lleva instalado desde 1997 en esta zona. Los inquilinos disponen de parcelas en las que pueden cultivar. En 2010, Gransätra recibió el galardón HSB:s Climate Award por su perseverante labor en beneficio del medio ambiente.



### BRF JÄTTENS GÖMME, KUNGÄLV, SUECIA

Dos compostadores Big Hanna modelo T60 instalados en el exterior en una zona residencial con aproximadamente 90 apartamentos. El compost se filtra y se coloca en un compartimento de maduración en el que los habitantes pueden recoger el compost para emplearlo en sus jardines.



### BRF SKÄRSÄTRA, LIDINGÖ, SUECIA

Cuatro compostadores Big Hanna modelo T60 instalados en una asociación de inquilinos en Lidingö.

**ALEtrumman**<sup>®</sup>  
komposten



**BIGHANNA**<sup>™</sup>  
composter

## REFERENCIAS - VIVIENDAS



### SUNHOUSES GÅRDSTENSBOSTÄDER, GÖTEBORG, SUECIA

En el año 2000, se instalaron tres compostadores Big Hanna modelo T120 en Gårdsten, Göteborg. El área recibe el nombre de "Sunhouses" e implica la reconstrucción de tres áreas residenciales con paneles solares e invernaderos. En cada invernadero existe un compostador Big Hanna instalado que se encarga del tratamiento de los residuos de comida. Los inquilinos introducen sus residuos de comida en el compostador y emplean el compost generado como fertilizante en los semilleros, con lo que se cierra el círculo virtuoso. La reconstrucción de estas áreas residenciales recibieron el "World Habitat Award" en agosto de 2005. Gårdstensbostäder, la empresa inmobiliaria, también dispone de otras zonas en las que cambiaron otra marca de máquina de compost por un fiable compostador Big Hanna en 2009.



### RIKSBYGGEN BRF LERUMSHUS NR 5, LERUM, SUECIA

Dos compostadores Big Hanna modelo T120 instalados en una asociación de inquilinos que ofrece servicio a 278 apartamentos.



### KLOSTERENGA BORETTSLAG, OSLO, NORUEGA

Un compostador Big Hanna modelo T75 instalado en una asociación de inquilinos en el centro de Oslo. La asociación cuenta con 92 apartamentos.



### HSB BRF DAGGKÅPAN, UMEÅ, SUECIA

Esta asociación de inquilinos dispone de dos compostadores Big Hanna modelo T40 instalados desde el año 2000.



### RIKSBYGGEN SUNNEHUS NR 5, SUECIA

Un compostador Big Hanna modelo T60 instalado en una asociación de inquilinos con 58 apartamentos en Sunne.